

07

HERRAMIENTA HIDRÁULICA
HYDRAULIC TOOLS
OUTILLAGE HYDRAULIQUE
HYDRAULISCHE WERKZEUGE
UTENSILERIA IDRAULICA
FERRAMENTA HIDRÁULICA
ГИДРАВЛИЧЕСКИЙ ИНСТРУМЕНТ



LLAVES HIDRÁULICAS DE CUADRADO
SQUARE DRIVE TORQUE WRENCHES
CLÈS HYDRAULIQUES À CARRÉ

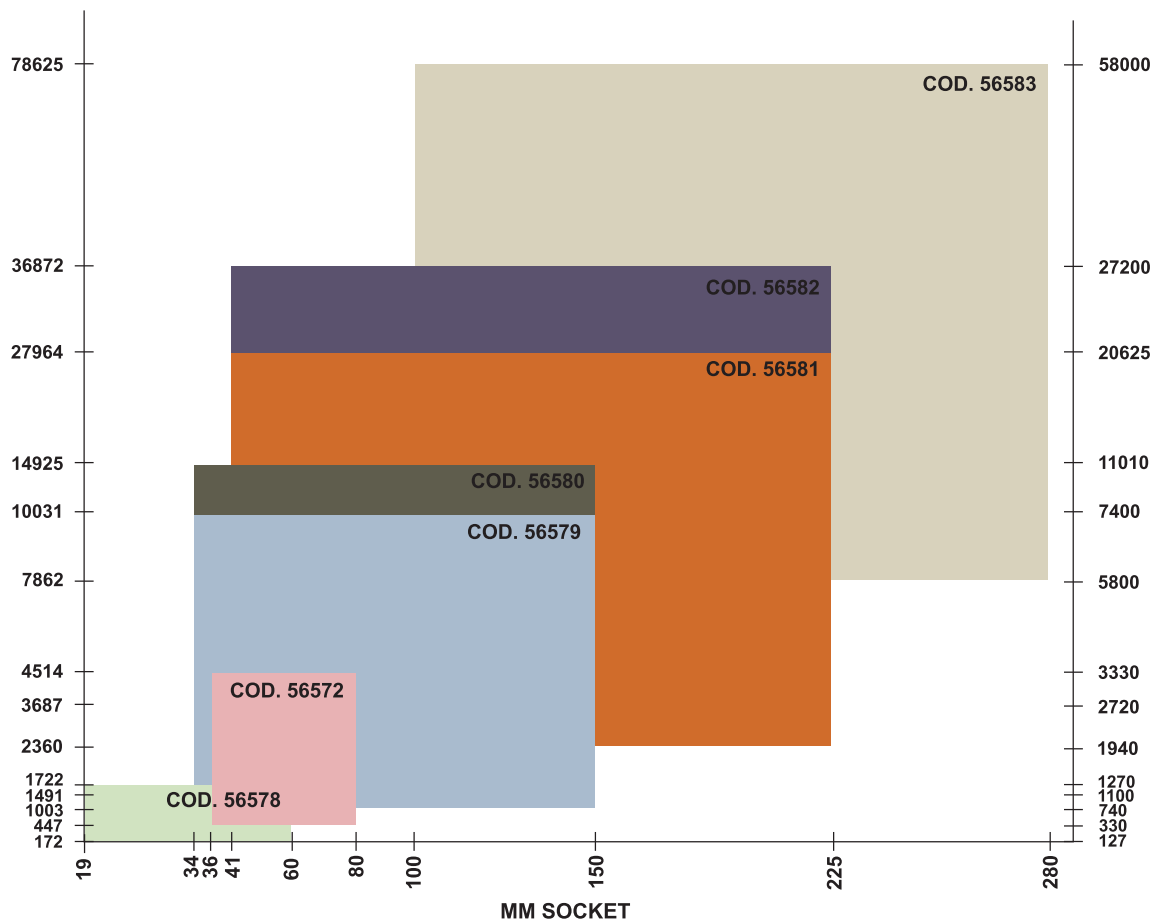


Tabla de aprietes grabada en láser para un acceso más rápido.
Laser engraved torque chart for faster access.
Table de serrages gravée à laser pour un accès plus rapide.



- Brazo de reacción giratorio 360° para una correcta fijación en cualquier aplicación.
360° swivel reaction arm for a correct fitting on any application.
Bras de réaction giratoire 360° pour une fixation correcte dans n'importe quelle application.
- Permite el uso de la herramienta sin brazo de reacción.
Allows the use of the tool without reaction arm.
Permet l'utilisation de l'outil sans bras de réaction.
- Permite un cambio rápido de sentido presionando únicamente el cuadrado conductor, sin necesidad de herramientas adicionales (códigos 56578, 56572, 56579, 56580).
Allows quick change of direction pushing the square drive, without additional tools (codes 56578, 56572, 56579, 56580).
Permet un changement rapide de sens en appuyant uniquement sur le carré conducteur, sans nécessité d'outils additionnels (codes 56578, 56572, 56579, 56580).

Si no encuentra el artículo que necesita, consúltenos en info@egamaster.com o en www.egamaster.com
If you can't find the item you look for, please ask us in info@egamaster.com or in www.egamaster.com
Si vous ne trouvez pas l'article que vous desirez, consultez-nous à info@egamaster.com ou à www.egamaster.com

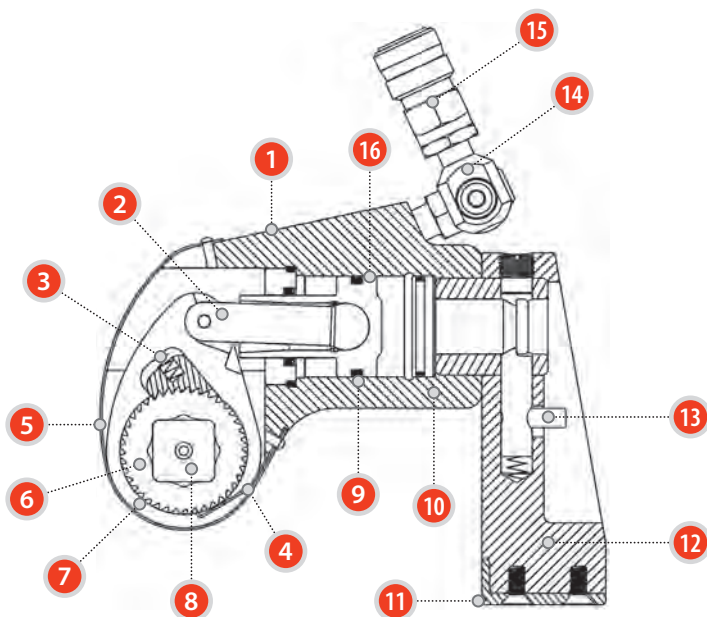


07

HERRAMIENTA HIDRÁULICA
HYDRAULIC TOOLS
OUTILLAGE HYDRAULIQUE
HYDRAULISCHE WERKZEUGE
UTENSILERIA IDRAULICA
FERRAMENTA HIDRÁULICA
ГИДРАВЛИЧЕСКИЙ ИНСТРУМЕНТ



LLAVES DINAMOMÉTRICAS HIDRÁULICAS DE CUADRADO CONDUCTOR / SQUARE DRIVE HYDRAULIC TORQUE WRENCHES / CLÉS DYNAMOMÉTRIQUES HYDRAULIQUES DE CARRÉ CONDUCTEUR / QUADRAT HYDRAULISCHE DREHMOMENTSCHLÜSSEL / CHIAVI DINAMOMETRICHE IDRAULICHE CON ATTACCO QUADRO / CHAVES DINAMOMÉTRICAS HIDRÁULICAS DE QUADRADO CONDUTOR / ГИДРАВЛИЧЕСКИЙ ДИНАМОМЕТРИЧЕСКИЙ КЛЮЧ С ПРИСОЕДИНИТЕЛЬНЫМ КВАДРАТОМ



1 Chasis de un solo cuerpo / *Mono-body housing / Châssis d'un seul corps*

2 Vástago de empuje oscilante / *Balanced drive rod / Tige à poussée oscillante*

Movimiento del pistón sin cargas / *Wide load-free piston movement / Mouvement du piston sans charges*

3 Cremallera multidentada / *Multi-tooth drive segment / Crémaillère multi dentelée*

Asegura una carrera de apriete de 27 grados / *Ensures up to 27 degree torque stroke / Assure un parcours de serrage de 27 degrés*

4 Carraca Anti-Retroceso / *Anti-back lash mechanism / Cliquet Anti-Recul*

Permite su operación sin manos / *Provides hands free operation / Permet son opération sans mains*

5 Tabla de torsiones grabada con láser / *Laser engraved torque chart / Plaque de torsion gravée au laser*

No más búsquedas de las tablas / *No more searching for charts / Plus de recherches des plaques*

6 Rueda multidentada / *Multi-tooth ratchet / Roue multi dentelée*

Los fuertes dientes de Vascomax aportan fuerza, precisión y un ángulo de apriete de 27 grados / *Strong Vascomax teeth provide strength, accuracy and 27 degree torque stroke / Les fortes dents de Vascomax apportent force, précision et angle de serrage de 27 degrés*

7 Disco transmisión de una sola pieza / *One piece drive plate / Disque transmission d'une seule pièce*

El disco de transmisión de Vascomax de una pieza proporciona una mayor vida útil e incrementa la durabilidad / *One piece Vascomax drive plate provides longer life and increased durability / Le disque transmission de Vascomax d'une pièce propoionne une vie utile supérieure et augmente la durabilité*

8 Conductor a través de empuje / *Push-through drive / Conducteur à travers la poussée*

Empuje simple para cambiar de aflojar a apretar / *Simply push to switch from loosen to tighten / Poussée simple pour changer de desserrer à serrer*

9 Junta de pistón individual / *Single seal piston / Joint de piston individuel*

Aumenta el tiempo de trabajo sin mantenimientos / *Assures extended maintenance free operation / Augmente le temps de travail sans maintenances*

10 Acción directa sobre el chasis / *Direct housing reaction / Action directe sur le châssis*

Permite el uso de la herramienta sin el brazo de reacción / *Allows use of tool without reaction arm / Permet l'utilisation de l'outil sans le bras de réaction*

11 Extremo del brazo de reacción de acero / *Steel reaction boot / Extrémité du bras de réaction en acier*

La característica de campo sustituible protege el brazo de reacción / *Field replaceable feature protects reaction arm / La caractéristique du champ remplaçable protège le bras de réaction*

12 Brazo de reacción de larga longitud / *Long length reaction arm / Bras de réaction de longue longueur*

Permite su apoyo en todas las aplicaciones / *Allows for reaction on all applications / Permet son appui dans toutes les applications*

13 Botón de liberación del brazo de reacción / *Reaction arm release button / Bouton de libération du bras de réaction*

Protegido dentro de la carcasa del brazo de reacción / *Protected within reaction arm housing / Protéger dans la carcasse du bras de réaction*

14 Conector giratorio 360°x360° / *360°x360° swivel / Connecteur giratoire 360° x 360°*

Permite el despeje de las mangueras en todas las aplicaciones / *Allows hose to be cleared on all applications / Permet le dégagement des tuyaux dans toutes les applications*

15 Rápidas conexiones antigoteo / *No drip quick connect couplers / Connexions anti-goutte rapides*

Asegura un manejo fácil y seguro / *Assures easy and safe operation / Assure un maniemnt facile et sûr*

16 Pistón de aleación de acero / *Steel alloy piston / Piston d'alliage en acier*

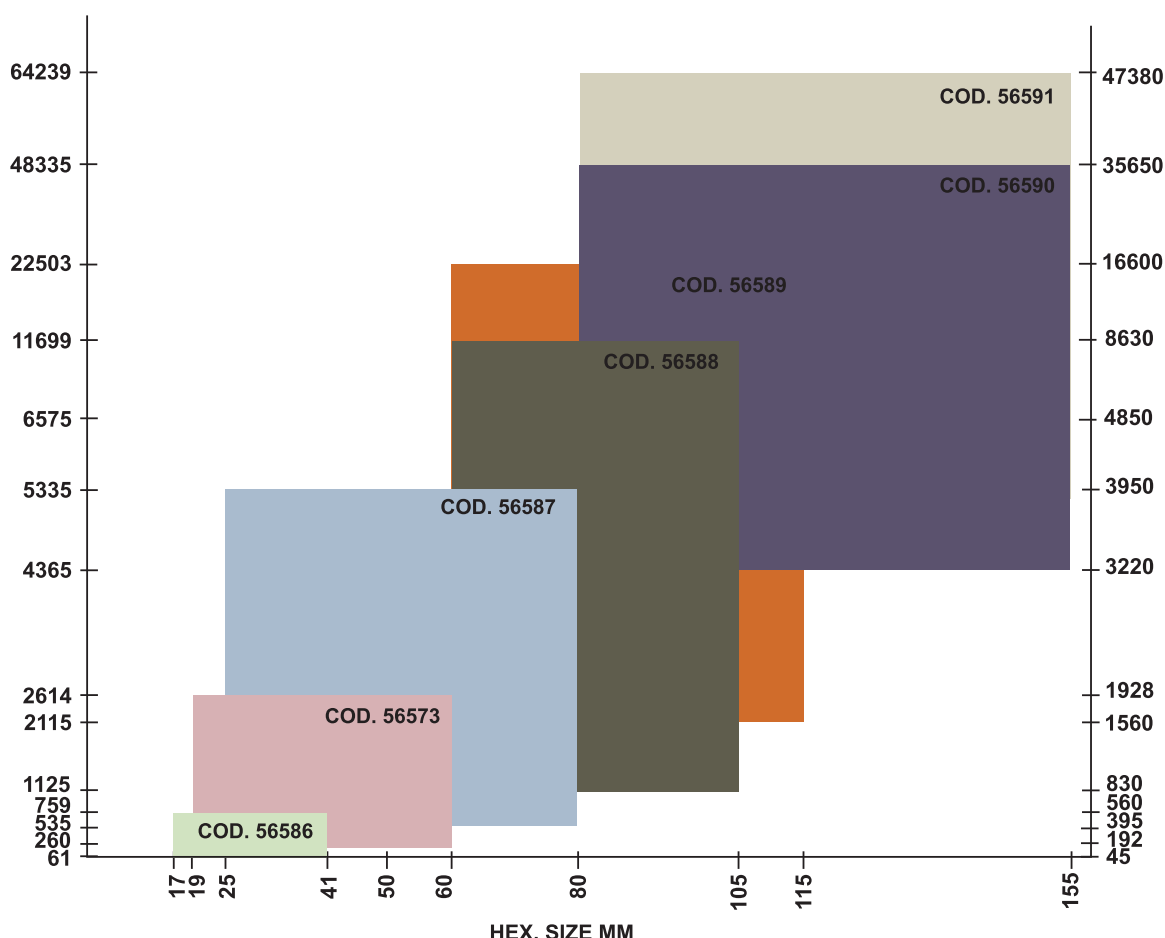
Una composición robusta permite un ciclo de trabajo mayor / *Robust composition allows for longer operation cycle / Une composition robuste permet un cycle plus long de travail*

07

HERRAMIENTA HIDRÁULICA
HYDRAULIC TOOLS
OUTILLAGE HYDRAULIQUE
HYDRAULISCHE WERKZEUGE
UTENSILERIA IDRAULICA
FERRAMENTA HIDRÁULICA
ГИДРАВЛИЧЕСКИЙ ИНСТРУМЕНТ



LLAVES HIDRÁULICAS DE CASSETTE HEXAGONAL
HEXAGONAL CASSETTES TORQUE WRENCHES
CLÉS HYDRAULIQUES À CASSETTE HEXAGONALE



Si no encuentra el artículo que necesita, consúltenos en info@egamaster.com o en www.egamaster.com
If you can't find the item you look for, please ask us in info@egamaster.com or in www.egamaster.com
Si vous ne trouvez pas l'article que vous desirez, consultez-nous a info@egamaster.com ou a www.egamaster.com

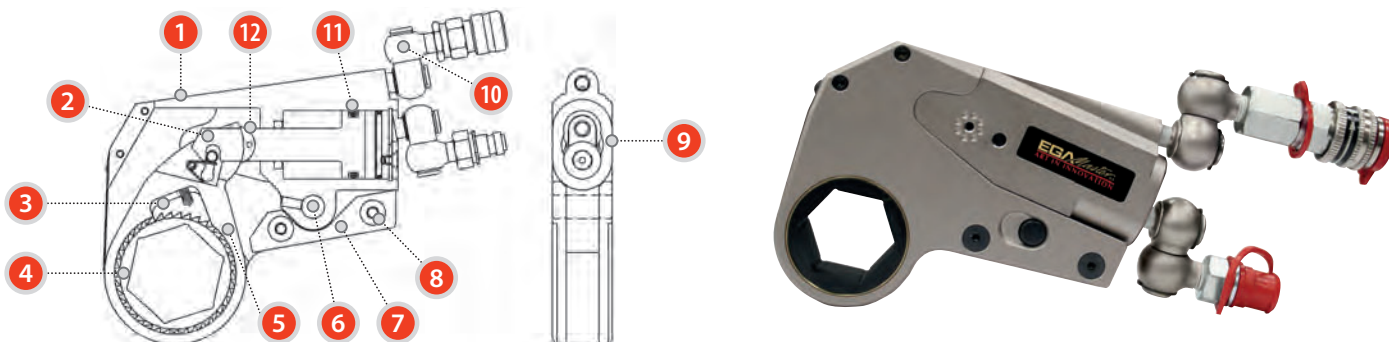


07

HERRAMIENTA HIDRÁULICA
HYDRAULIC TOOLS
OUTILLAGE HYDRAULIQUE
HYDRAULISCHE WERKZEUGE
UTENSILERIA IDRAULICA
FERRAMENTA HIDRÁULICA
ГИДРАВЛИЧЕСКИЙ ИНСТРУМЕНТ

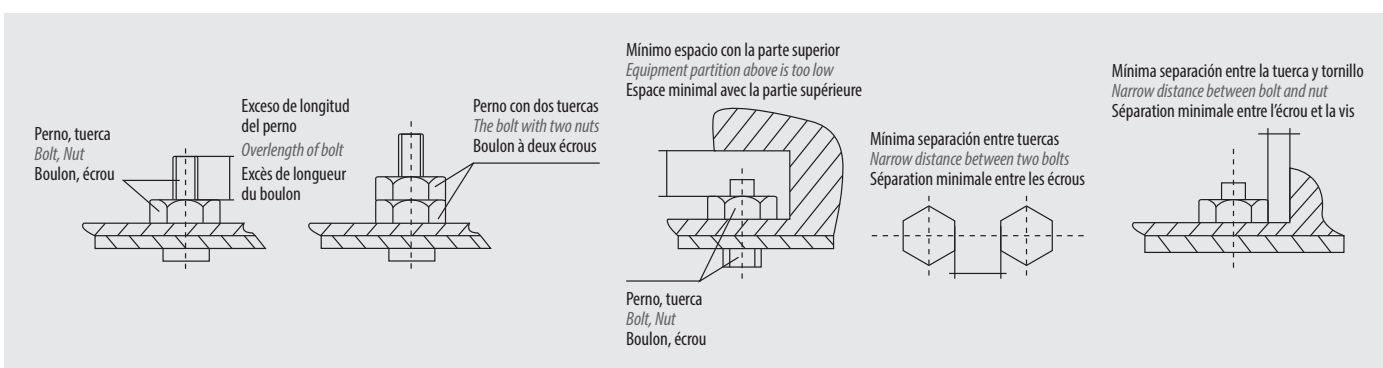


LLAVES DINAMOMÉTRICAS HIDRÁULICAS HEXAGONALES / HEXAGONAL HYDRAULIC TORQUE WRENCHES / CLÉS DYNAMOMÉTRIQUES HYDRAULIQUES HEXAGONALES / HEX HYDRAULISCHE DREHMOMENTSCHLÜSSEL / CHIAVI DINAMOMETRICHE IDRAULICHE ESAGONALI / CHAVES DINAMOMÉTRICAS HIDRÁULICAS HEXAGONAIS / ГИДРАВЛИЧЕСКИЙ ДИНАМОМЕТРИЧЕСКИЙ КЛЮЧ КАССЕТНОГО ТИПА ШЕСТИГРАННЫЙ



- 1 Cilindro con "forma de cacahuete" / "Peanut-shaped" cylinder / Cylindre en "forme de cacahuète"**
 Fije tanto el cilindro como el cassette en zonas de difícil acceso / Fit both the cylinder and link in confined areas / Fixez le cylindre et la cassette dans les zones de difficile accès.
- 2 Acoplamiento del pistón / Engagement rod / Couplage du piston**
 En el primer movimiento embraga automáticamente / Automatically engages link on the first stroke / Dans le premier mouvement embraille automatiquement
- 3 Trinquete anti-bloqueo / Never-lock drive paw / Cliquet anti blocage**
 Asegura que no se bloquee nunca la herramienta / Ensures tool will never lock on / Assure que l'outil ne se bloque jamais
- 4 Trinquete multi-dentado / Multi-tooth ratchet / Cliquet multi dentelé**
 Permite una precisión de carrera de apriete de 27 grados / Allows for 27 degree torque stroke accuracy / Permet une précision de parcours de serrage de 27 degrés
- 5 Disco de arrastre de una sola pieza / One piece drive plate / Disque de trainage d'une seule pièce**
 Una combinación robusta que permite radios de curvatura pequeños / Robust alloy provides for small nose radius / Une combinaison robuste qui permet d'obtenir des petits rayons de courbure
- 6 Pasador de enganche / Link pin / Goupille d'accrochage**
 Pasador para engancharlo al engranaje del cilindro. No se necesitan herramientas / One pin for link to cylinder engagement, no tools required / Tige de crochet pour l'accrocher à l'engrenage du cylindre. Pas besoin d'outils
- 7 Superficie de reacción en línea / In-line reaction pad / Surface de réaction en ligne**
 Asegura todo el tiempo una reacción libre / Assures free reaction every time / Assure tout le temps une réaction libre
- 8 Pasador de alineación de acero / Steel alignment pin / Tige d'alignement en acier**
 Asegura una carga de desplazamiento igual entre las placas laterales / Assures equal load displacement between side plates / Assure une charge de déplacement pareil entre les plaques latérales
- 9 Diseño completamente delgado / Completely flat design / Design complètement mince**
 El ancho del cilindro y del cassette son iguales para espacios estrechos / Cylinder and link width are equal for tight fits / La largeur du cylindre et de la cassette son pareil pour des espaces étroits
- 10 Conector 360°x360° / 360°x360° swivel / Connecteur 360°x360°**
 Permite el despeje de las mangueras en todas las aplicaciones / Allows hose to be cleared on all applications / Permet le dégagement des tuyaux d'arrosage dans toutes les applications
- 11 Sellado hermético de teflón / Proprietary piston seal / Scellé hermétiquement en téflon**
 Evita tareas de mantenimiento durante años / Provides years of maintenance free use / Évite les tâches de maintenance pendant des années
- 12 Pasador / Slider / Tige**
 Evita el desgaste del pistón y del disco de transmisión y reduce los costes de reparación / Prevents wear of piston and drive plate and reduces cost of repairs / Évite l'usure du piston et du disque de transmission et réduit les coûts de réparation

■ ALGUNAS SITUACIONES DONDE PUEDEN SER ÚTILES LAS LLAVES HIDRÁULICAS HEXAGONALES
SOME SITUATIONS WHERE HEXAGONAL TORQUE WRENCHES CAN BE USEFUL
QUELQUES SITUATIONS OÙ LES CLÉS HYDRAULIQUES HEXAGONALES PEUVENT ÊTRE UTILES

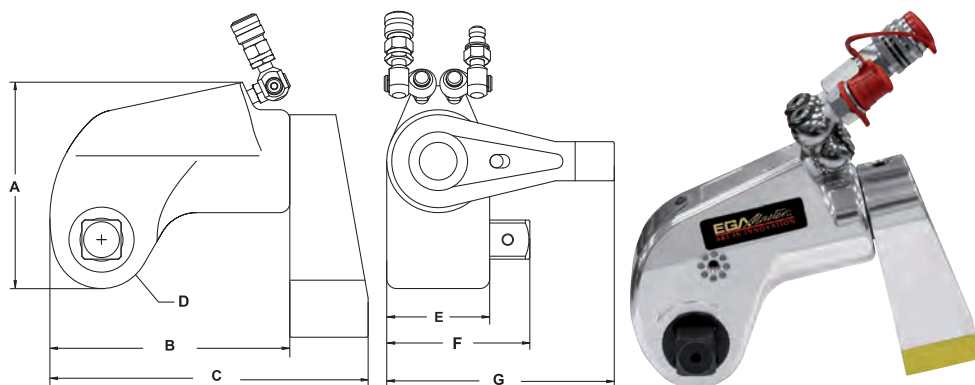


07

HERRAMIENTA HIDRÁULICA
HYDRAULIC TOOLS
OUTILLAGE HYDRAULIQUE
HYDRAULISCHE WERKZEUGE
UTENSILERIA IDRAULICA
FERRAMENTA HIDRÁULICA
ГИДРАВЛИЧЕСКИЙ ИНСТРУМЕНТ



LLAVES DINAMOMÉTRICAS HIDRÁULICAS DE CUADRADO CONDUCTOR / SQUARE DRIVE HYDRAULIC TORQUE WRENCHES / CLÉS DYNAMOMÉTRIQUES HYDRAULIQUES DE CARRÉ CONDUCTEUR / QUADRAT HYDRAULISCHE DREHMOMENTSCHLÜSSEL / CHIAVI DINAMOMETRICHE IDRAULICHE CON ATTACCO QUADRO / CHAVES DINAMOMÉTRICAS HIDRÁULICAS DE QUADRADO CONDUTOR / ГИДРАВЛИЧЕСКИЙ ДИНАМОМЕТРИЧЕСКИЙ КЛЮЧ С ПРИСОЕДИНИТЕЛЬНЫМ КВАДРАТОМ

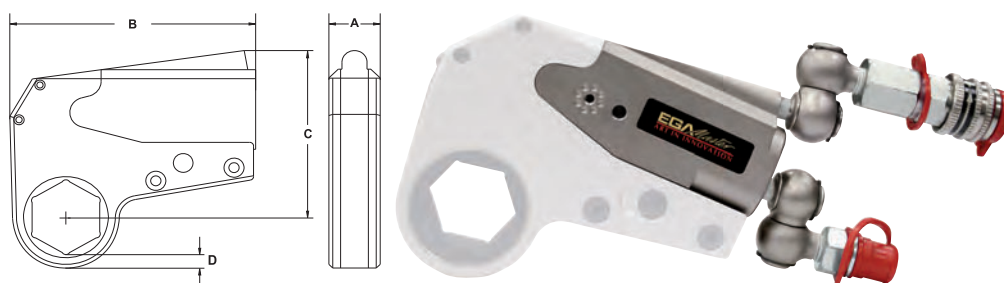


COD.	AF inch	N.m	Ft.lb	Precisión/ Accuracy / Précision	Repit.	Ciclo de trabajo / Duty cycle / Cycle de travail	A (mm)	B (mm)	C (mm)	D (mm)	E (mm)	F (mm)	G (mm)	Kg
56578	3/4	172-1722	127-1270				105	120	160	25	50	70	110	1,7
56572	1	447-4514	330-3330				135	155	210	33	65	95	150	4,0
56579	1.1/2	1003-10031	740-7400				180	210	280	45	90	130	200	8,5
56580	1.1/2	1491-14925	1100-11010	±3%	100%	100%	200	230	310	49	100	140	220	13
56581	2.1/2	2630-27964	1940-20625				230	240	410	60	125	180	280	28
56582	2.1/2	3687-36872	2720-27200				260	310		65	135	190	300	32
56583	2.1/2	7862-78625	5800-58000				290	390	520	80	165	230	360	60

G12

LLAVES DINAMOMÉTRICAS HIDRÁULICAS HEXAGONALES / HEXAGONAL HYDRAULIC TORQUE WRENCHES / CLÉS DYNAMOMÉTRIQUES HYDRAULIQUES HEXAGONALES / HEX HYDRAULISCHE DREHMOMENTSCHLÜSSEL / CHIAVI DINAMOMETRICHE IDRAULICHE ESAGONALI / CHAVES DINAMOMÉTRICAS HIDRÁULICAS HEXAGONAIS / ГИДРАВЛИЧЕСКИЙ ДИНАМОМЕТРИЧЕСКИЙ КЛЮЧ КАССЕТНОГО ТИПА ШЕСТИГРАННЫЙ

UNIDAD DE IMPULSIÓN / DRIVE UNIT / UNITÉ D'IMPULSION / ANTRIEB / UNITÀ DISCO / UNIDADE DE IMPULSÃO / СИЛОВОЙ ПРИВОД



COD.	N.m	Ft.lb	Kg	Kg	Precisión/ Accuracy / Précision	Repit.	Ciclo de trabajo / Duty cycle / Cycle de travail	A (mm)	B (mm)	C (mm)	D (mm)	
56586	56594, 56620	61-759	45-560	0,5	0,5			20	110	85	6	
56573	56621, 56653, 56574	260-2614	192-1928	1,5	1,0-1,5			32	165	100	9	
56587	56654, 56691	535-5335	395-3950	2,7	2,4-3,4			41	200	145	12	
56588	56692, 56732	1125-11699	830-8630	5	5,5-6,5	±3%	100%	100%	50	260	180	14
56589	56733, 56790	2115-22503	1560-16600	7,5	9,5-13			65	330	195	17	
56590	56791, 56882	4365-48335	3220-35650	12	13-18			80	400	240	24	
56591	56791, 56882	6575-64239	4850-47380	13	13-18			125	430	260	24	

G12

CARACTERÍSTICAS / FEATURES / CARACTÉRISTIQUES

Cassete no incluido / Cassete not included / Cassete non incluse

G12 GARANTIA 12 MESES / 12 MONTHS OF WARRANTY / 12 MOIS DE GARANTIE / 12 MONATEN GARANTIE / 12 MAANDEN GARANTIE / 12 MESI DI GARANZIA / 12 МЕСЯЦЕВ ГАРАНТИЯ

Si no encuentra el artículo que necesita, consúltenos en info@egamaster.com o en www.egamaster.com
 If you can't find the item you look for, please ask us in info@egamaster.com or in www.egamaster.com
 Si vous ne trouvez pas l'article que vous desirez, consultez-nous à info@egamaster.com ou à www.egamaster.com

EGA Master
 ART IN INNOVATION

337

07

HERRAMIENTA HIDRÁULICA
HYDRAULIC TOOLS
OUTILLAGE HYDRAULIQUE
HYDRAULISCHE WERKZEUGE
UTENSILERIA IDRAULICA
FERRAMENTA HIDRÁULICA
ГИДРАВЛИЧЕСКИЙ ИНСТРУМЕНТ



CASSETTES HEXAGONALES / HEXAGONAL LINKS / CASSETTES HEXAGONALES / HEX VERBINDUNGEN / CASSETTE ESAGONALI / MATRIZES HEXAGONAIS / КАССЕТЫ СМЕННЫЕ ШЕСТИГРАННЫЕ



COD.		(mm)	(inch)
56594		-	1/2
56595		13	-
56596		-	9/16
56597		14	-
56598		-	5/8
56599		15	-
56600		17	-
56601		-	11/16
56602		19	3/4
56603		-	13/16
56604		21	-
56605		22	7/8
56606		-	15/16
56607	56586	24	-
56608		-	1
56609		27	1.1/16
56610		-	1.1/8
56611		30	1.3/16
56612		-	1.1/4
56613		32	-
56614		-	1.5/16
56615		35	1.3/8
56616		36	-
56617		-	1.7/16
56618		38	1.1/2
56619		-	1.9/16
56620		41	1.5/8
56621		19	3/4
56622		-	13/16
56623		22	7/8
56624		-	15/16
56625		24	-
56626		-	1
56627		27	1.1/16
56628		-	1.1/8
56629		30	1.3/16
56630		-	1.1/4
56631		32	-
56632	56573	-	1.5/16
56633		35	1.3/8
56634		36	-
56635		-	1.7/16
56574		38	1.1/2
56636		-	1.9/16
56637		41	1.5/8
56638		-	1.11/16
56639		-	1.3/4
56640		46	1.13/16
56641		-	1.7/8
56642		49	1.15/16

COD.		(mm)	(inch)
56643		50	-
56644		-	2
56645		-	2.1/16
56646		-	2.1/8
56647		55	2.3/16
56648	56573	-	2.1/4
56649		-	2.5/16
56650		60	2.3/8
56651		-	2.7/16
56652		-	2.1/2
56653		65	2.9/16
56654		-	1
56655		27	1.1/16
56656		-	1.1/8
56657		30	1.3/16
56658		-	1.1/4
56659		32	-
56660		-	1.5/16
56661		35	1.3/8
56662		36	-
56663		-	1.7/16
56664		38	1.1/2
56665		-	1.9/16
56666		41	1.5/8
56667		-	1.11/16
56668		-	1.3/4
56669		46	1.13/16
56670		-	1.7/8
56671		49	1.15/16
56672	56587	50	-
56673		-	2
56674		-	2.1/16
56675		-	2.1/8
56676		55	2.3/16
56677		-	2.1/4
56678		-	2.5/16
56679		60	2.3/8
56680		-	2.7/16
56681		-	2.1/2
56682		65	2.9/16
56683		-	2.5/8
56684		-	2.11/16
56685		70	2.3/4
56686		-	2.13/16
56687		-	2.7/8
56688		75	2.15/16
56689		-	3
56690		-	3.1/16
56691		-	3.1/8
56692		-	1.7/8
56693		49	1.15/16
56694		50	-
56695		-	2
56696	56588	-	2.1/16
56697		-	2.1/8
56698		55	2.3/16
56699		-	2.1/4




COD.		(mm)	(inch)
56700		-	2.5/16
56701		60	2.3/8
56702		-	2.7/16
56703		-	2.1/2
56704		65	2.9/16
56705		-	2.5/8
56706		-	2.11/16
56707		70	2.3/4
56708		-	2.13/16
56709		-	2.7/8
56710		75	2.15/16
56711		-	3
56712		-	3.1/16
56713		-	3.1/8
56714		80	-
56715	56588	-	3.3/16
56716		-	3.1/4
56717		-	3.5/16
56718		85	-
56719		-	3.3/8
56720		-	3.7/16
56721		-	3.1/2
56722		90	-
56723		-	3.9/16
56724		-	3.5/8
56725		-	3.11/16
56726		95	3.3/4
56727		-	3.13/16
56728		-	3.7/8
56729		100	3.15/16
56730		-	4
56731		-	4.1/16
56732		105	4.1/8
56733		55	2.3/16
56734		-	2.1/4
56735		-	2.5/16
56736		60	2.3/8
56737		-	2.7/16
56738		-	2.1/2
56739		65	2.9/16
56740		-	2.5/8
56741		-	2.11/16
56742		70	2.3/4
56743		-	2.13/16
56744	56589	-	2.7/8
56745		75	2.15/16
56746		-	3
56747		-	3.1/16
56748		-	3.1/8
56749		80	-
56750		-	3.3/16
56751		-	3.1/4
56752		-	3.5/16
56753		85	-
56754		-	3.3/8
56755		-	3.7/16
56756		-	3.1/2

G12 GARANTIA 12 MESES / 12 MONTHS OF WARRANTY / 12 MOIS DE GARANTIE / 12 MONATEN GARANTIE / 12 MAANDEN GARANTIE / 12 MESI DI GARANZIA / 12 МЕСЯЦЕВ ГАРАНТИЯ

07

HERRAMIENTA HIDRÁULICA
HYDRAULIC TOOLS
OUTILLAGE HYDRAULIQUE
HYDRAULISCHE WERKZEUGE
UTENSILERIA IDRAULICA
FERRAMENTA HIDRÁULICA
ГИДРАВЛИЧЕСКИЙ ИНСТРУМЕНТ



COD.		(mm)	(inch)	COD.		(mm)	(inch)	COD.		(mm)	(inch)		
56757	56589	90	-	56817	56590, 56591	-	4.1/2	56877	56590, 56591	-	7.9/16		
56758		3.9/16	56818	115		-	56878	-		7.5/8			
56759		-	3.5/8	56819		-	4.9/16	56879		195	7.11/16		
56760		-	3.11/16	56820		-	4.5/8	56880		-	7.3/4		
56761		95	3.3/4	56821		-	4.11/16	56881		-	7.13/16		
56762		-	3.13/16	56822		120	-	56882		200	7.7/8		
56763		-	3.7/8	56823		-	4.3/4	G12					
56764		100	3.15/16	56824		-	4.13/16						
56765		-	4	56825		-	4.7/8						
56766		-	4.1/16	56826		125	-						
56767		105	4.1/8	56827		-	4.15/16						
56768		-	4.3/16	56828		-	5						
56769		-	4.1/4	56829		-	5.1/16						
56770		-	4.5/16	56830		130	5.1/8						
56771		110	-	56831		-	5.3/16						
56772		-	4.3/8	56832		-	5.1/4						
56773		-	4.7/16	56833		135	5.5/16						
56774		-	4.1/2	56834		-	5.3/8						
56775		115	-	56835		-	5.7/16						
56776		-	4.9/16	56836		140	5.1/2						
56777		-	4.5/8	56837		-	5.9/16						
56778		-	4.11/16	56838		-	5.5/8						
56779		120	-	56839		-	5.11/16						
56780		-	4.3/4	56840		145	-						
56781		-	4.13/16	56841		-	5.3/4						
56782		-	4.7/8	56842		-	5.13/16						
56783		125	-	56843		-	5.7/8						
56784		-	4.15/16	56844		150	-						
56785		-	5	56845		-	5.15/16						
56786		-	5.1/16	56846		-	6						
56787		130	5.1/8	56847		-	6.1/16						
56788		-	5.3/16	56848		155	-						
56789		-	5.1/4	56849		-	6.1/8						
56790		135	5.5/16	56850		-	6.3/16						
56791		-	3.1/8	56851		-	6.1/4						
56792		80	-	56852		160	-						
56793		-	3.3/16	56853		-	6.5/16						
56794		-	3.1/4	56854		-	6.3/8						
56795		-	3.5/16	56855		-	6.7/16						
56796		85	-	56856		165	6.1/2						
56797		-	3.3/8	56857		-	6.9/16						
56798		-	3.7/16	56858		-	6.5/8						
56799		-	3.1/2	56859		170	6.11/16						
56800		90	-	56860		-	6.3/4						
56801		-	3.9/16	56861		-	6.13/16						
56802		-	3.5/8	56862		-	6.7/8						
56803		-	3.11/16	56863		175	-						
56804		95	3.3/4	56864		-	6.15/16						
56805		-	3.13/16	56865		-	7						
56806		-	3.7/8	56866		-	7.1/16						
56807		100	3.15/16	56867		180	-						
56808		-	4	56868		-	7.1/8						
56809		-	4.1/16	56869		-	7.3/16						
56810		105	4.1/8	56870		-	7.1/4						
56811		-	4.3/16	56871		185	-						
56812		-	4.1/4	56872		-	7.5/16						
56813	-	4.5/16	56873	-	7.3/8								
56814	110	-	56874	-	7.7/16								
56815	-	4.3/8	56875	190	-								
56816	-	4.7/16	56876	-	7.1/2								

G12 GARANTIA 12 MESES / 12 MONTHS OF WARRANTY / 12 MOIS DE GARANTIE / 12 MONATEN GARANTIE / 12 MAANDEN GARANTIE / 12 MESI DI GARANZIA / 12 МЕСЯЦЕВ ГАРАНТИЯ

Si no encuentra el artículo que necesita, consúltenos en info@egamaster.com o en www.egamaster.com
 If you can't find the item you look for, please ask us in info@egamaster.com or in www.egamaster.com
 Si vous ne trouvez pas l'article que vous desirez, consultez-nous a info@egamaster.com ou a www.egamaster.com

EGA Master
 ART IN INNOVATION

339